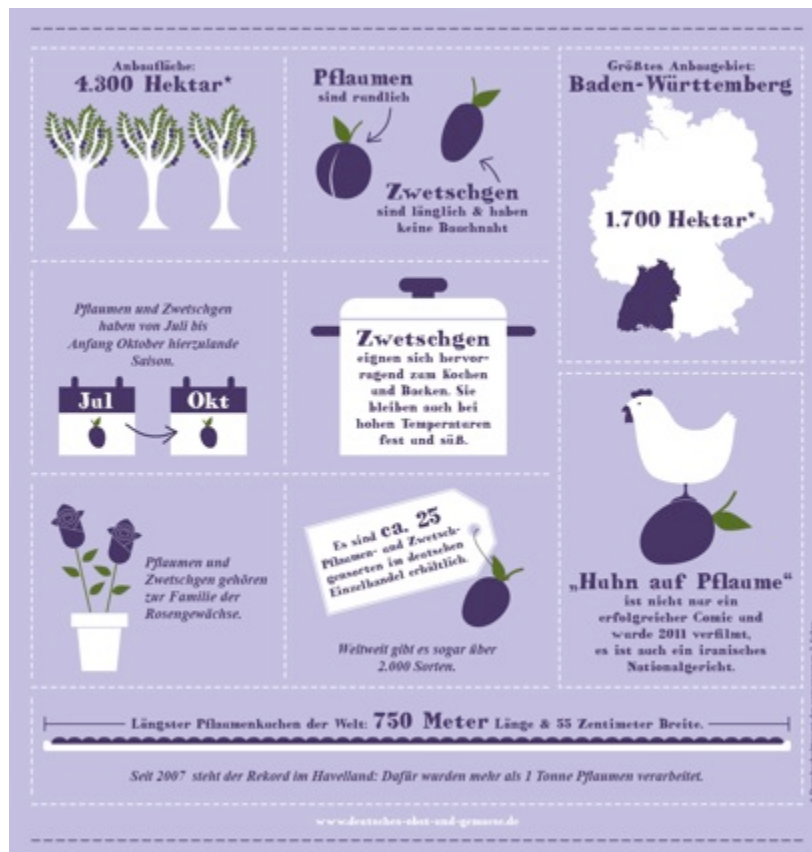


## Presseinformation

### Infografik – Die Pflaumen- und Zwetschgensaison ist im vollen Gange

**Berlin, 21. August 2013.** Egal ob Pflaume oder Zwetschge – sicher ist: Das Steinobst ist in aller Munde. Seit Ende Juli kommen die heimischen Früchte wieder auf die Teller der Deutschen. Aufgrund des kalten Frühlings begann die Erntezeit in diesem Jahr zwei Wochen später. Dem Steinobst schadet das nicht, auch in diesem Sommer ist es wieder lecker-aromatisch. Pflaumen und Zwetschgen sehen sich auf den ersten Blick sehr ähnlich. Wer aber genauer hinschaut, erkennt die Unterschiede: Während Pflaumen rund sind und ein rötliches Fruchtfleisch besitzen, weisen Zwetschgen eine längliche Form und ein grünelbes Inneres auf. In puncto Geschmack sind die Parallelen groß. Beide Obstsorten passen nicht nur zu Süßspeisen, sondern auch zu herzhaften Gerichten. Mit 1.700 Hektar ist Baden-Württemberg das größte Zwetschgen-Anbaugebiet in Deutschland. Mehr Informationen rund um die kleinen Köstlichkeiten hat das Pressebüro Deutsches Obst und Gemüse in einer Infografik zusammengestellt.

#### Vorschau der Infografik (Vollbild und Ausschnitt):





Diese Infografik können Sie hier <http://bit.ly/12wb0Dc> als druckfähiges Bildmaterial oder als Online-Version herunterladen.

### **Über die BVEO**

Die Bundesvereinigung der Erzeugerorganisationen Obst und Gemüse e.V. (BVEO) ist ein Zusammenschluss von 40 Mitgliedern (30 Erzeugerorganisationen und zehn Einzelunternehmen) der deutschen Obst- und Gemüsebranche. Der Verband vertritt die politischen Interessen seiner Mitglieder, organisiert Messe- und Kongressauftritte und steuert PR- und Marketingmaßnahmen.

### **Kontakt:**

Pressebüro deutsches Obst und Gemüse

Marie Fuchs

Tel. 0221-56938-124

Fax 0221-56938-201

Email: [presse@deutsches-obst-und-gemuese.de](mailto:presse@deutsches-obst-und-gemuese.de)

[www.deutsches-obst-und-gemuese.de](http://www.deutsches-obst-und-gemuese.de)